

35_OBRAZLOŽITEV OPN

1. VELJAVNI PROSTORSKI NAČRT OBČINE KRIŽEVCI

- Odlok o OPN Občine Križevci, Uradni list Republike Slovenije, št. 82/2015;
- Odlok o prvih spremembah in dopolnitvah OPN Občine Križevci, Uradni list Republike Slovenije, št. 59/2016.

2. PRIPRAVA OPN

Občina Križevci si prizadeva urediti in aktivirati zapuščene objekte in degradirana zemljišča.

- 1.) Občina bo preuredila objekte na območju Kmetijske zadruge Klas d.o.o. v center ponovne uporabe, zato je treba spremeniti namensko rabo v OPN.
- 2.) Na območju športnega parka je del gozdnih površin, ki jih bo občina za potrebe rekreacije uredila v doživljajski park, zato je potrebno spremeniti namensko rabo v OPN.

Za gospodarsko razvojno cono podjetja Vipoll d.o.o. v Bučevcih je načrtovana zaokrožitev stavbnih zemljišč in sprememba namenske rabe zaradi povečanja proizvodnih zmogljivosti podjetja.

Pripravljen je osnutek Drugih (2) sprememb in dopolitev OPN Občine Križevci.

Ta bo posredovan v skladu z 47.a členom ZPNačrt v prvo mnenje NUP in v skladu z 51. členom v drugo mnenje NUP.

V prvem mnenju so nosilci urejanja prostora preverili, kako so bile upoštevane njihove splošne smernice in posebne smernice, če so bile izdane.

Pristojni nosilci urejanja prostora, ki v skladu s predpisi, ki urejajo varstvo okolja, sodelujejo v postopku celovite presoje vplivov na okolje, so podali mnenje o verjetnosti pomembnejših vplivov občinskega prostorskega načrta na okolje.

V postopku priprave in sprejemanja drugih sprememb in dopolnitev OPN Občine Križevci je treba izvesti postopek celovite presoje vplivov na okolje.

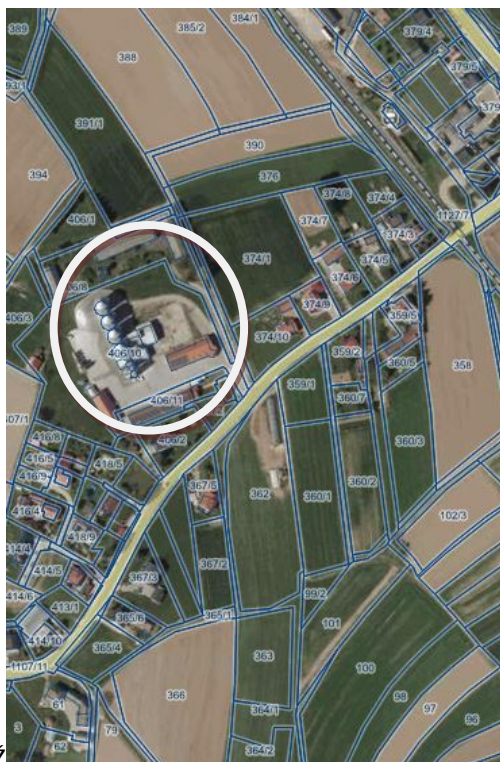
Občina je za dopolnjeni osnutek OPN zagotovila okoljsko poročilo in ju poslala pristojnemu ministrstvu. Ministrstvo, pristojno za varstvo okolja, bo pripravilo mnenje o ustreznosti okoljskega poročila.

Občina bo javnost seznani z dopolnjenim osnutkom 2SD OPN v okviru javne razgrnitve in javne obravnave.

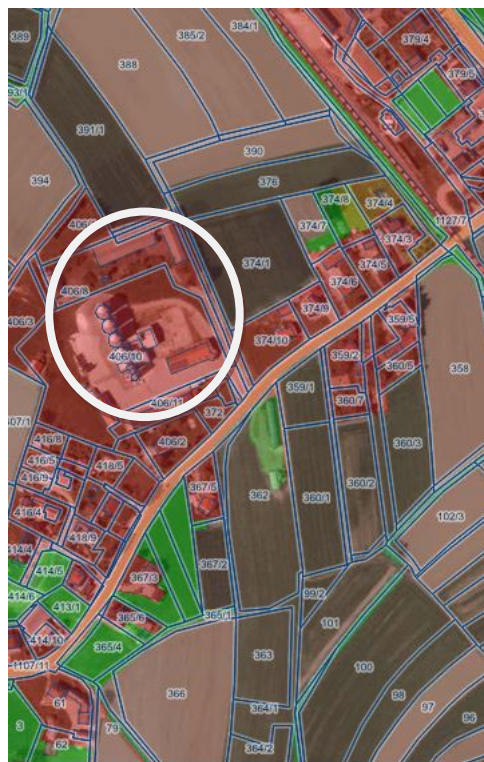
3. RAZVOJNI INTERESI

Za Druge (2) spremembe in dopolnitve OPN Občine Križevci so bile strokovno preučene možnosti izvedbe navedenih občinskih projektov in umestitev teh dejavnosti na navedena območja. Za razvojne pobude so bile pripravljene strokovne podlage.

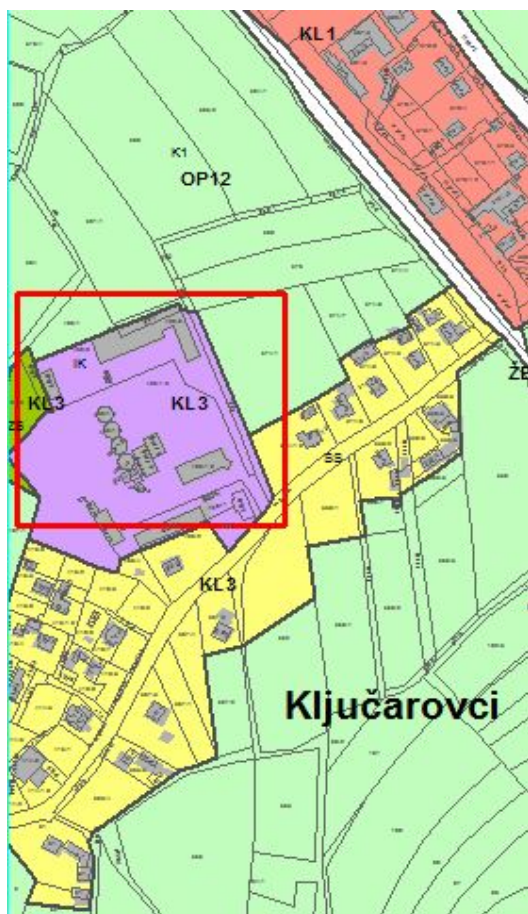
3.1 EUP KL3, SPREMEMBA DELA OBMOČJA IZ IK V SK



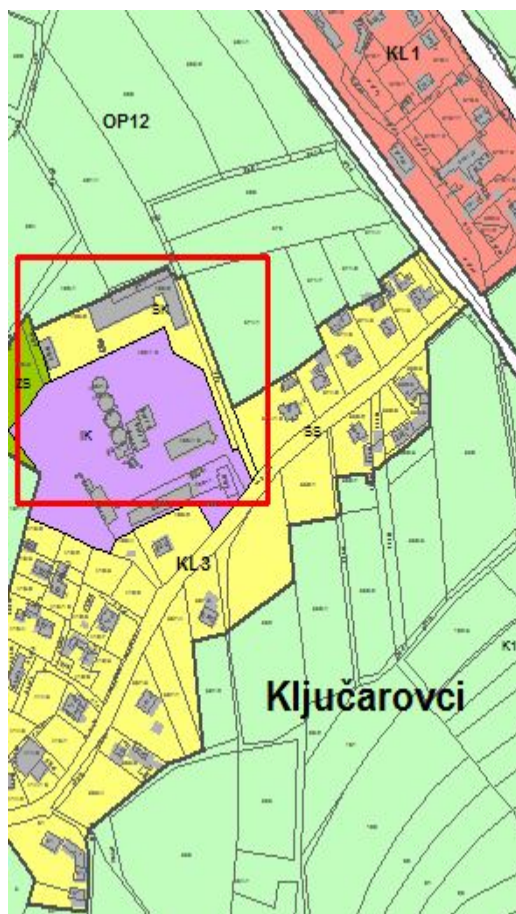
Ž
Prikaz območja kmetijske zadruge Klas (DOF)



Dejanska raba (raba MKGP)



Veljavni OPN -EUP KL3 namenska raba IK



OPN_2. spremembe in dopolnitve
EUP KL3 namenska raba del IK v SK

<i>naselje</i>	Ključarovci
<i>št. parc. in k.o.</i>	406/8 in 406/7 k.o. Ključarovci
<i>enota urejanja prostora po OPN</i>	KL 3
<i>enota urejanja prostora v osnutku (2)SiD OPN</i>	KL 3
<i>raba zemljišča po OPN</i>	IK
<i>dejanska raba</i>	3000
<i>planirana nova raba</i>	SK
<i>velikost spremembe (m²)</i>	5.821,24 m ²
<i>urbanistična obrazložitev</i>	<p>spreminjanje namenske rabe v naselju na podlagi lokalnih razvojnih potreb</p> <p>STRATEGIJA PROSTORSKEGA RAZVOJA SLOVENIJE (Odlok o strategiji prostorskega razvoja Slovenije (OdSPRS), ULRS, št. 76/2004):</p> <p>"5.) <i>Lokalna skupnost se v svojih aktih odloča, kako bo razvijala svoje potenciale.</i></p> <p><i>3.1.6.1 Izkoriščanje prostorskega potenciala podeželja za razvoj raznolikih gospodarskih dejavnosti na podeželju</i></p>

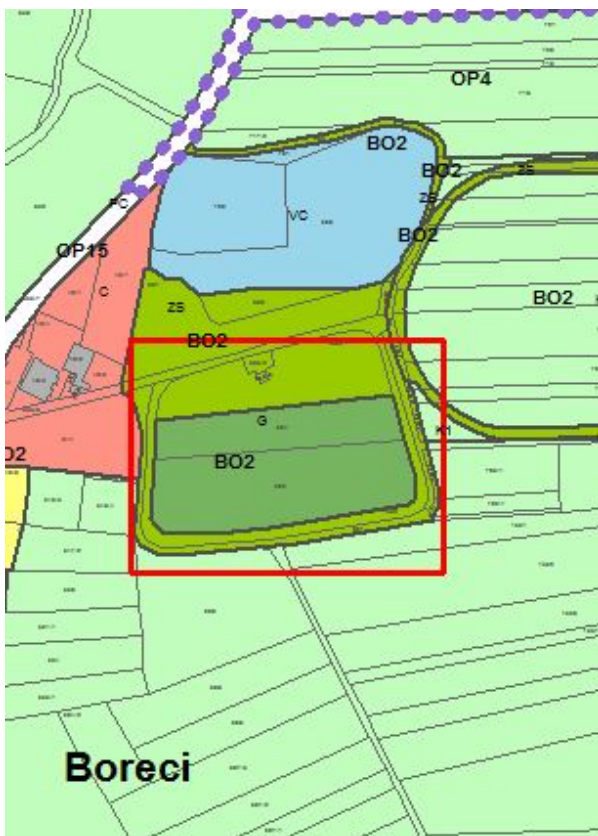
3.2 EUP BO2, SPREMEMBA IZ G V ZS



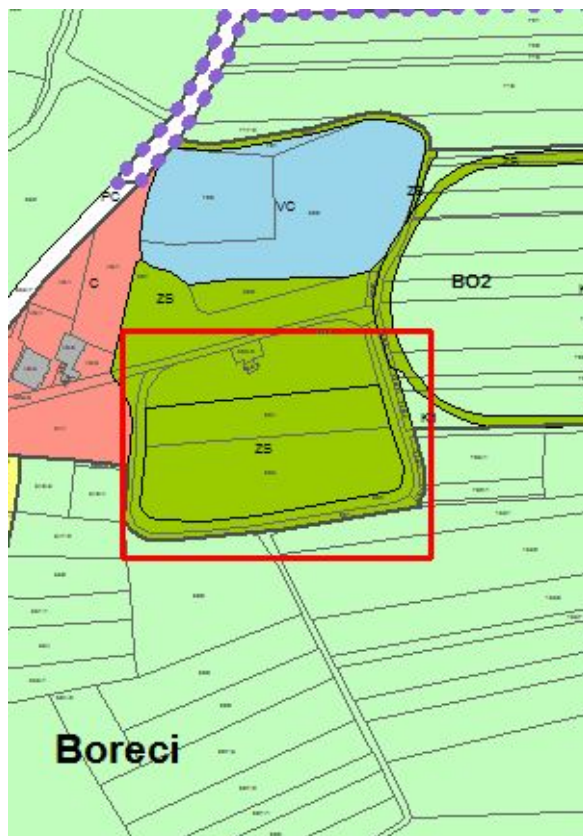
Prikaz ostankov gozda (DOF)



*Dejanska raba (raba MKGP)
gozd 2000*



Veljavni OPN -EUP BO 2 namenska raba G



*OPN_2. spremembe in dopolnitve
EUP BO 2 namenska raba ZS*

<i>naselje</i>	Boreci
<i>št. parc. in k.o.</i>	693 in 694 k.o. Boreci
<i>enota urejanja prostora po OPN</i>	BO 2
<i>enota urejanja prostora v osnutku (2)SiD OPN</i>	BO 2
<i>raba zemljišča po OPN</i>	G
<i>dejanska raba</i>	2000 in 3000
<i>planirana nova raba</i>	ZS
<i>velikost spremembe (m²)</i>	13.489,50 m ²
<i>urbanistična obrazložitev</i>	<p>spreminjanje namenske rabe v naselju na podlagi lokalnih razvojnih potreb</p> <p>STRATEGIJA PROSTORSKEGA RAZVOJA SLOVENIJE (Odlok o strategiji prostorskega razvoja Slovenije (OdSPRS), ULRS, št. 76/2004):</p> <p>"5.) <i>Lokalna skupnost se v svojih aktih odloča, kako bo razvijala svoje potenciale.</i></p>

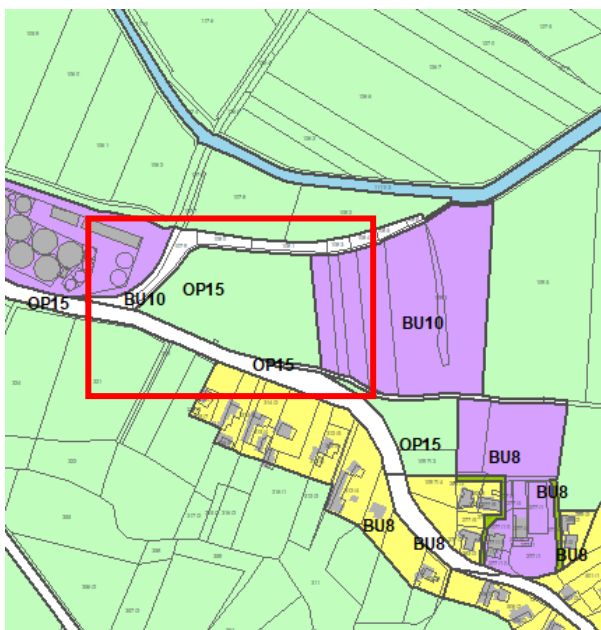
3.3 EUP BU10, SPREMEMBA IZ K1 V IG



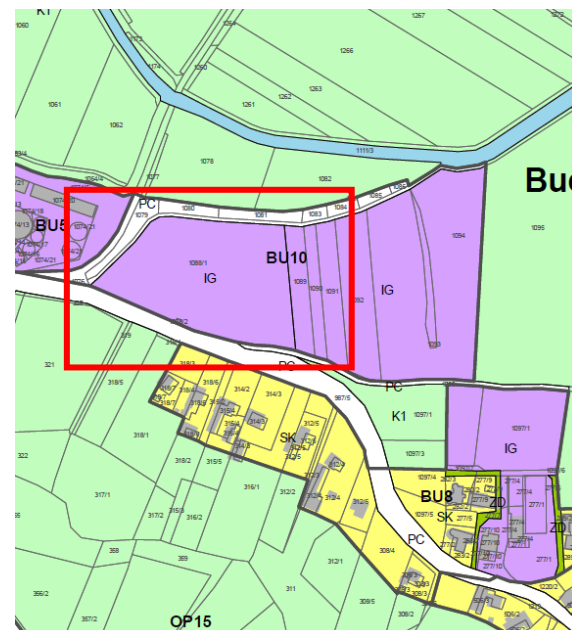
Prikaz DOF



Dejanska raba (raba MKGP)
njiva oz. vrt 1100



Veljavni OPN -EUP OP15, namenska raba K1



OPN, 2. spremembe in dopolnitve
EUP Bu10, namenska raba IG

<i>naselje</i>	Buččovci
<i>št. parc. in k.o.</i>	231 k.o. Buččovci
<i>enota urejanja prostora po OPN</i>	OP15
<i>enota urejanja prostora v osnutku (2) SD OPN</i>	BU10
<i>raba zemljišča po OPN</i>	K1
<i>dejanska raba</i>	1100
<i>planirana nova raba</i>	IG
<i>velikost spremembe (m²)</i>	13.512,35 m ²
<i>urbanistična obrazložitev</i>	<p>Utemeljitev, zakaj posameznega posega ni možno načrtovati na nekmetijski rabi:</p> <p>- znotraj obst. naselja nadaljni prost. razvoj ni možen;</p> <p>1. širitev naselja na podlagi lokalnih razvojnih potreb STRATEGIJA PROSTORSKEGA RAZVOJA SLOVENIJE (Odlok o strategiji prostorskega razvoja Slovenije (OdSPRS), ULRS, št. 76/2004):</p> <p>"5.)Lokalna skupnost se v svojih aktih odloča, kako bo razvijala svoje potenciale. Gradnja zunaj poselitvenih območij naj bo v vlogi dviganja kakovosti kulturne krajine, bivalnih pogojev in zaposlitvenih možnosti. ..."</p>
<i>zakonska utemeljitev posega</i>	<p>11. tč., 2. člen ZPNačrt:</p> <p>Območje naselja je:</p> <p>- območje površin, predvidenih za širitev.</p>

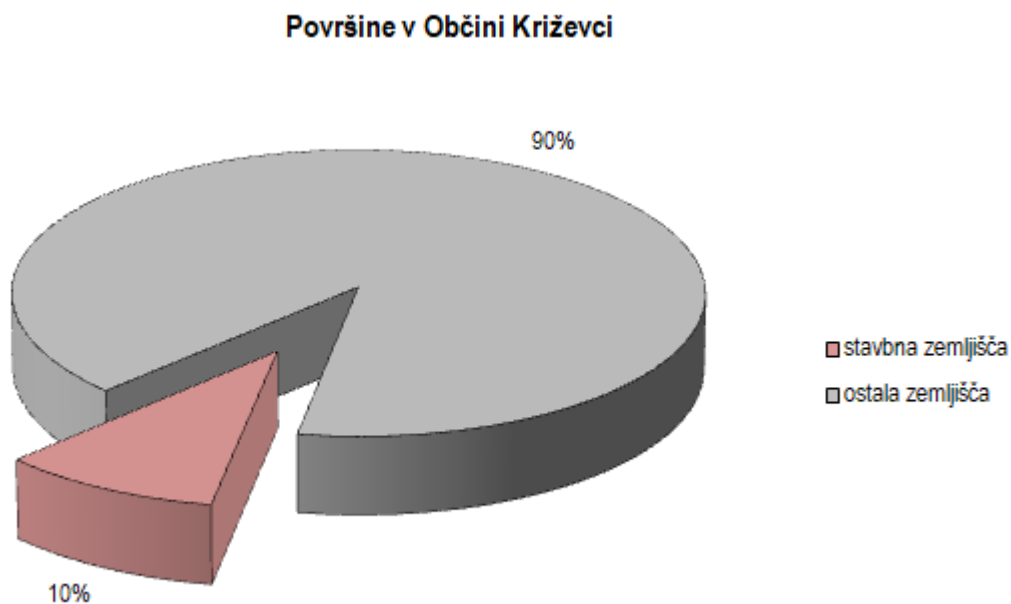
4. PODATKI O OBČINI IN BILANCE POVRŠIN V OPN

Območje Občine Križevci obsega površino 46 km², ima 16 naselij in pribl. 3613 prebivalcev (SURS, 2017).

4.1 PRIMERJAVA POVRŠIN V OPN KRIŽEVCI (ULRS, ŠT. 82/15, 59/16) IN V DOPOLNJENEM OSNUTKU 2SD OPN

Površine za poselitev	pov. v ha
stavbna zemljišča v OPN (URLS, št. 82/15, 59/16)	456,83 ha
ukinitev stavbnih zemljišč v dop. osnutku 2SD OPN (nov. 2017)	6,04 ha
nova planirana stavbna zemljišča v dop. osnutku 2SD OPN (nov. 2017)	2,70 ha
SKUPAJ stavbna zemljišča v dop. osnutku 2SD OPN (nov. 2017)	453,49 ha

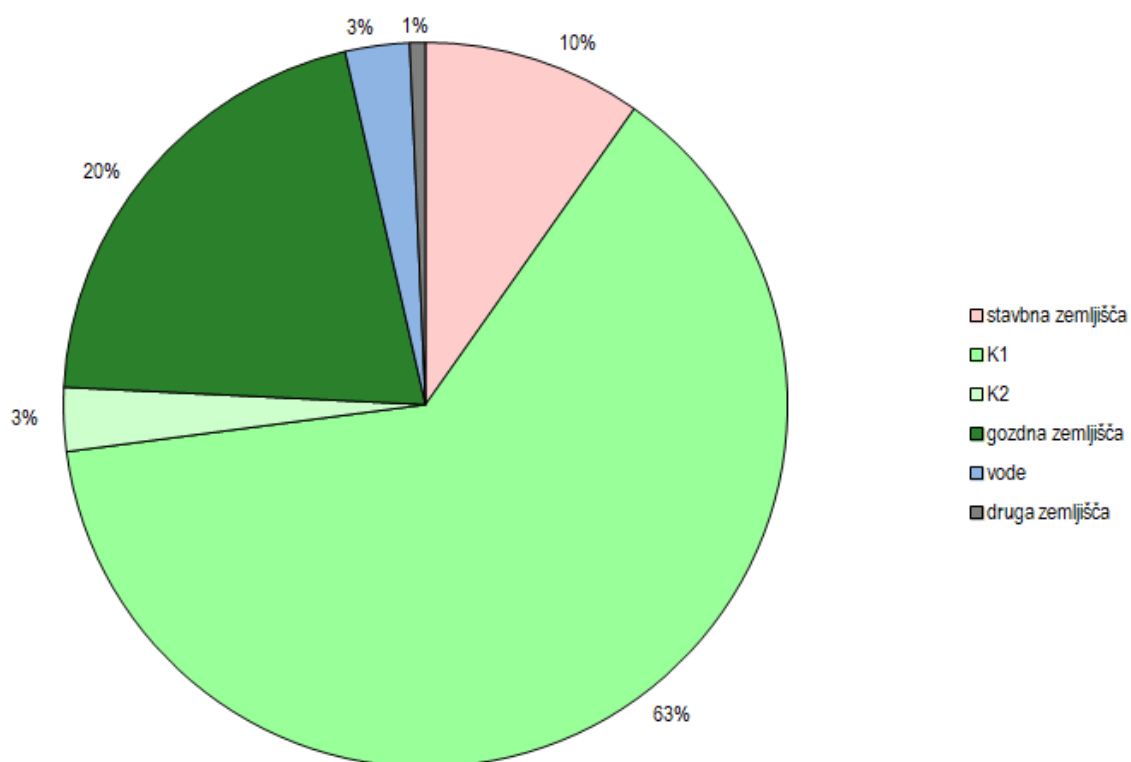
Površine v Občini Križevci v 2sd OPN – dopolnjeni osnutek			
	v m ²	v ha	v %
stavbna zemljišča	4.534.952,27	453,50	9,78
ostala zemljišča	41.818.978,64	4.181,90	90,22
SKUPNA POVRŠINA OBČINE	46.353.930,91	4.635,39	



4.2 OSNOVNA NAMENSKA RABA PROSTORA V 2SD OPN OBČINE KRIŽEVCI – DOPOLNJNI OSNUTEK

ONRP_ID	PNRP_OZN	pov. v m ²	pov. v ha
1	stavbna zemljišča	4.534.952,27	453,50
2	kmetijska zemljišča	30.587.390,84	3.058,74
	od tega: K1	29.269.037,63	2.926,90
	K2	1.318.353,22	131,84
3	gozdna zemljišča	9.577.665,99	957,77
4	vode	1.331.119,51	133,11
5	druga zemljišča	322.802,31	32,28
	SKUPAJ	46.353.930,91	4.635,39

2SD OPN Križevci - dosn
Območja osnovne namenske rabe prostora



Območja podrobnejše namenske rabe	Stavbna zemljišča (pov. v m²)	(pov. v ha)
A – površine razpršene poselitve	269.068,05	26,91
B – posebna območja	3.285,84	0,33
C – območja centralnih dejavnosti	272.403,78	27,24
I - območja proizvodnih dejavnosti	346.134,44	34,61
O – območja okoljske infrastrukture	19.005,86	1,90
P – območja prometne infrastrukture	824.771,92	82,48
S – območja stanovanj	2.630.448,89	263,04
Z – območja zelenih površin	169.833,49	16,98
OBMOČJA STAVBNIH ZEMLJIŠČ SKUPAJ	4.534.952,27	453,50

2SD OPN Križevci
Podrobnejša namenska raba prostora na območju stavbnih zemljišč

